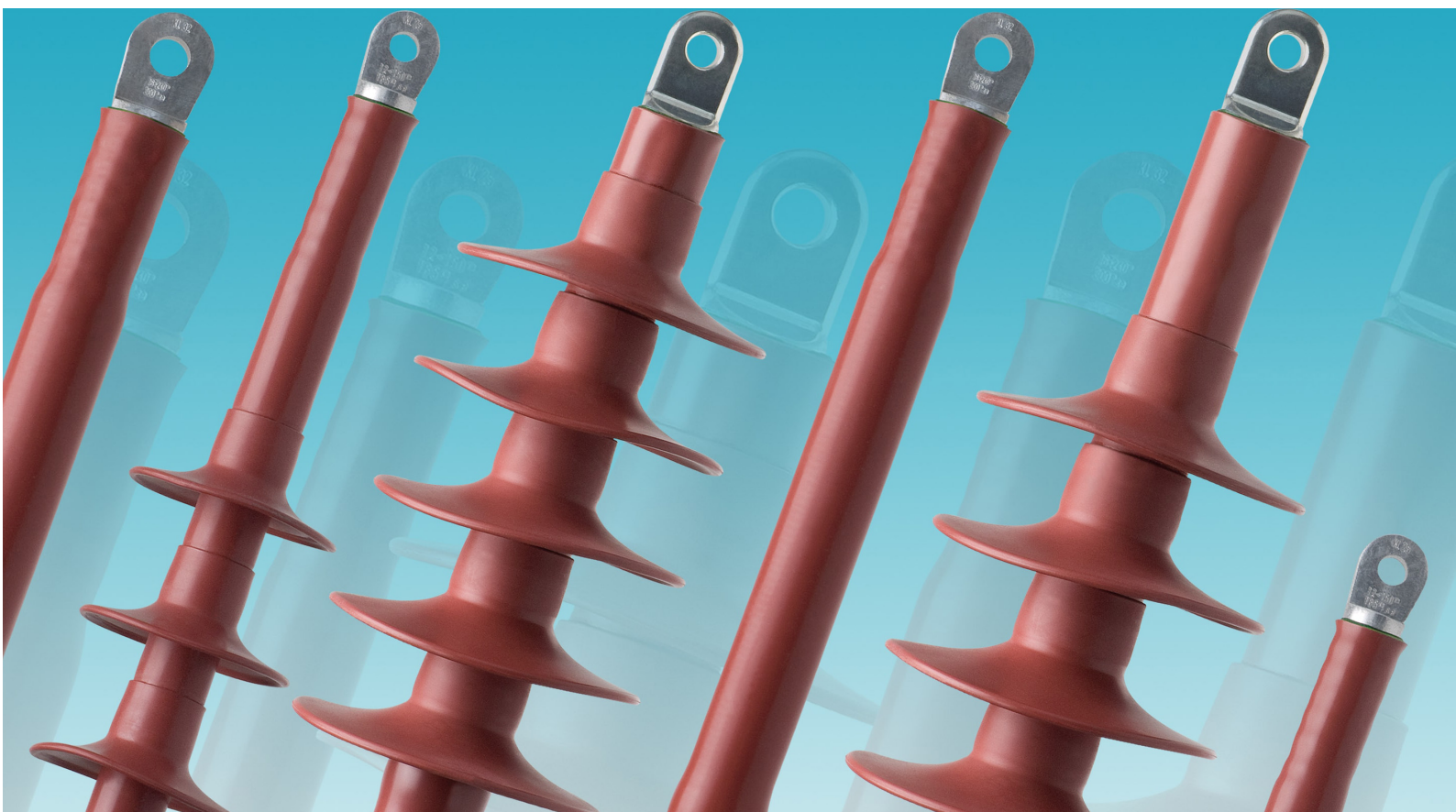


Jederzeit, Überall, KRÜGER-Werke GmbH.  
Der Partner der Verbindet.



## SPANNUNGSREICH DER MITTELSPANNUNGS-KATALOG

---

ENTDECKEN SIE DIE KRAFT DER MITTELSPANNUNG:  
UNSER UMFASSENDER KATALOG BIETET INNOVATIVE LÖSUNGEN VON  
TE CONNECTIVITY FÜR IHRE ENERGIEHERAUSFORDERUNGEN.

---

**[WWW.KRUEGER-WERKE.DE](http://WWW.KRUEGER-WERKE.DE)**

## **„EINER DER FÜHRENDEN AUTORISIERTEN DISTRIBUTOREN FÜR KABELGARNITUREN VOM HERSTELLER TE CONNECTIVITY.“**

---

- Lagerfläche von über 5.000m<sup>2</sup>
- Eigene Abfertigung von Versand und Logistik
- Technisch versierte Kundenberatung und Kundenbetreuung  
Telefon oder direkt bei Ihnen vor Ort
- Mittelspannungsschulungen

Als Masterdistributor verfügen wir über ein umfangreiches Serviceangebot.

Die KRÜGER-Werke GmbH sind dank sehr strukturiertem Managementsystem und der internen Prozesse zertifiziert nach ISO 9001:2015.

# Inhaltsübersicht

**01**

## **Was ist Mittelspannung?**

**ab Seite 4**

**02**

## **Mittelspannungsschulung**

**ab Seite 5**

**03**

## **Endverschlüsse**

**ab Seite 6**

**04**

## **Anschlusssysteme**

**ab Seite 8**

**05**

## **Verbindungs-muffen**

**ab Seite 13**

**06**

## **Zubehör**

**ab Seite 18**

# 01 Was ist Mittelspannung?

Als Mittelspannung bezeichnet man den Bereich ab 1000 Volt bis 36 000 Volt, darunter sprechen wir von Niederspannung und darüber von Hochspannung.

**Die Mittelspannungsgarnituren unterscheidet man in folgenden Spannungsebenen.**

- 3,6 / 6 (7,2) - 6 / 10 (12)
- 12 / 20 (24) - 18 / 30 (36)
- $U_o/U$  ( $U_m$ ): z.B. 12 / 20 (24)
- $U_o$  = der Effektivwert zwischen Außenleiter und Erde
- $U$  = der Effektivwert zwischen 2 Außenleitern eines mehradrigen Kabels oder eines Systems von einadrigen Kabeln
- $U_m$  = Höchstwert zwischen 2 Außenleitern eines mehradrigen Kabels oder eines Systems von einadrigen Kabeln

**Funktion ist:**

- ⇒ Wiederherstellen des Kabelaufbaus
- ⇒ Kabel verbinden, abzweigen oder anschließen z.B. Endverschlüsse
- ⇒ Mechanischer Schutz von elektrischen Verbindungen
- ⇒ Zuverlässiges Abdichten gegen Wasser
- ⇒ Isolierung der elektrischen Verbindung
- ⇒ Schutz gegen Fremdeinwirkung

Im Gegensatz zur Niederspannung gibt es im MS-Bereich „nur“ 1-adrige oder 3-adrige Aderanzahl.

# 02 Mittelspannungsschulung



## Mittelspannungskabelgarnituren Lehrgang

Monteurschulungen im Bildungscenter KRÜGER-Werke GmbH, Falkenberg/Elster  
Oder im TE CONNECTIVITY Training Center, Ottobrunn

Verarbeiten vernetzter, wärme schrumpfender Kabelgarnituren sowie Produkte in Silikontechnik für den Anwendungsbereich Energietechnik, mit TE Connectivity Teilnahmebescheinigung

### Bildungsinhalte

#### Mittelspannungskabel Handhabung und Bearbeitung:

- Aufbau und Funktion von Mittelspannungskabeln
- Absetzübungen an papier- und kunststoffisolierten Kabeln nach VDE und TGL
- NAKBA
- NAZYHCaY
- NAKHBA

#### Mittelspannungskabelgarnituren:

Kabelgarnituren der Firma Tyco Electronics Raychem GmbH für den Anwendungsbereich - ENERGIE TECHNIK - für folgende Produkte:

• Endverschlüsse in Schrumpftechnik für geschirmte, kunststoffisolierte Einleiterkabel nach VDE und TGL	10 - 30 kV	IXSU, OXSU
• Endverschlüsse in Aufschiebetechnik für geschirmte, kunststoffisolierte Einleiterkabel nach VDE	10 - 30 kV	MVTI, MVTO
• Geschirmte, schraubbare Kabelanschlusssysteme (Winkelstecker) für gasisolierte Schaltanlagen	10 - 30 kV	RSTI
• Warmschrumpferbindungs-muffen für geschirmte, kunststoffisolierte Einleiterkabel nach VDE und TGL	10 - 30 kV	MXSU, SXSU
• Warmschrumpfübergangsmuffen zur Verbindung papierisolierter Dreileiter-, u. Dreimantelkabel mit geschirmten, kunststoffisolierten Einleiterkabeln nach VDE	10 - 30 kV	MXSU, SMOE

#### Interessiert?!

Melden Sie sich direkt bei:

**E-Mail:**  
**Telefon:**

verkauf@krueger-werke.de  
+49 351 - 799 02 - 300

Oder tragen Sie sich direkt in die Warteliste ein:



# 03 Endverschlüsse

Endverschlüsse dienen dem sicheren Anschluss von Mittelspannungskabeln an luftisolierte Anlagen, Transformatoren, Schaltanlagen oder Kabelaufführungen an Masten. Sie gewährleisten die elektrische und mechanische Verbindung sowie die Isolation der Leiterenden.

Sie sind sowohl für Kunststoffkabel (z.B. VPE-isolierte Kabel) als auch für papier-isolierte Kabel geeignet und in unterschiedlichen Ausführungen erhältlich.

- ⇒ Warmschrumpf-Endverschlüsse
- ⇒ Kaltschrumpf-Endverschlüsse (auf Anfrage)
- ⇒ Aufschiebe-Endverschlüsse (auf Anfrage)

Die Endverschlüsse sind passend für Aluminium- und Kupferleiter mit einem Querschnitt von 25 mm<sup>2</sup> bis 1200 mm<sup>2</sup>.

Die gängigsten Endverschlüsse werden komplett mit Schraubkabelschuhen geliefert. **Lieferung erfolgt per Satz = 3 Stück.**

---

**IXSU- und OXSU-Warmschrumpf-Endverschlüsse dienen dem Einsatz an geschirmten Mittelspannungs-Einleiter-Kunststoffkabeln mit PE- oder PVC-Mantel bis 36 kV.**

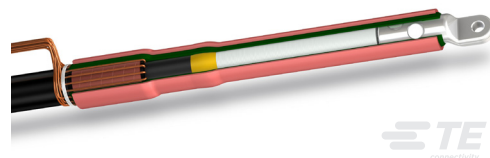
IXSU - Innenraum-Warmschrumpf-Endverschlüsse

OXSU - Freiluft-Warmschrumpf-Endverschlüsse für geschirmte Einleiter-Kunststoffkabel

Die aufgelisteten Produkte werden inkl. Schraubkabelschuhen geliefert.  
Lieferung erfolgt per Satz = 3 Stück.

---

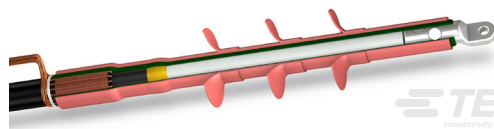
## IXSU Warmschrumpf Endverschlüsse



Hersteller Art. Nr.	Typbezeichnung	Spannung in kV $U_o/U (U_m)$	Leiterquerschnitt [mm <sup>2</sup> ]	Ø Bohrung Schraubkabelschuh [mm]	Länge (mm) L
CF6349-005	IXSU-F3121-ML-1-13	6 / 10 (12)	25 - 95	13	335
CF6351-005	IXSU-F3131-ML-4-13	6 / 10 (12)	95 - 240	13	340
CF6353-005	IXSU-F3141-ML-6-13	6 / 10 (12)	185 - 400	13	350
CF6354-005	IXSU-F3141-ML-6-17	6 / 10 (12)	185 - 400	17	350
CF6379-005	IXSU-F3151-ML-7-17	6 / 10 (12)	500 - 630	17	370
CF6381-005	IXSU-F3151-ML-7-21	6 / 10 (12)	500 - 630	21	370
CF6362-005	IXSU-F5121-ML-1-13	12 / 20 (24)	25 - 95	13	335
CF6364-005	IXSU-F5131-ML-4-13	12 / 20 (24)	95 - 240	13	340
CF6365-005	IXSU-F5131-ML-4-17	12 / 20 (24)	95 - 240	17	340
CZ9947-000	IXSU-F5131-ML-5-13-DE02	12 / 20 (24)	120 - 300	13	340
CF9790-005	IXSU-F5131-ML-5-17	12 / 20 (24)	120 - 300	17	340
CF6366-005	IXSU-F5141-ML-6-13	12 / 20 (24)	185 - 400	17	350
CF6367-005	IXSU-F5141-ML-6-17	12 / 20 (24)	185 - 400	13	350
CS1144-000	IXSU-F5151-ML-7-17-DE01	12 / 20 (24)	500 - 630	17	370
CF6386-008	IXSU-F5151-ML-7-21	12 / 20 (24)	500 - 630	21	370
CF6387-011	IXSU-F6131-ML-2-13	18 / 30 (36)	35 - 120	13	500
CR8438-018	IXSU-F6141-ML-4-13	18 / 30 (36)	150 - 240	13	500
CF6369-005	IXSU-F6141-ML-5-13	18 / 30 (36)	120 - 300	13	500
CF6371-005	IXSU-F6141-ML-6-13	18 / 30 (36)	185 - 400	13	500
CF6388-005	IXSU-F6151-ML-7-17	18 / 30 (36)	500 - 630	17	500

Verkauf per Satz (= 3 Stück)

## OXSU Warmschrumpf Endverschlüsse



Hersteller Art. Nr.	Typbezeichnung	Spannung in kV $U_o/U (U_m)$	Leiterquerschnitt [mm <sup>2</sup> ]	Ø Bohrung Schraubkabelschuh [mm]	Länge (mm) L
CF6193-005	OXSU-F3111-ML-1-13	6 / 10 (12)	25 - 35	13	322   75   1
CF6195-005	OXSU-F3121-ML-1-13	6 / 10 (12)	25 - 95	13	325   85   1
CF6198-005	OXSU-F3131-ML-4-13	6 / 10 (12)	95 - 240	13	340   95   1
CY7330-000	OXSU-F3141-ML-6-17-DE06	6 / 10 (12)	185 - 400	17	350   115   1
CF6205-005	OXSU-F3151-ML-7-17	6 / 10 (12)	500 - 630	17	370   135   1
CF6222-000	OXSU-F5121-ML-1-13	12 / 20 (24)	25 - 95	13	465   85   3
CR4421-000	OXSU-F5131-ML-4-13-DE01	12 / 20 (24)	95 - 240	13	480   95   3
CF6241-000	OXSU-F5131-ML-4-17	12 / 20 (24)	95 - 240	17	480   95   3
CF6242-005	OXSU-F5141-ML-6-13	12 / 20 (24)	185 - 400	13	490   115   3
CF6243-000	OXSU-F5141-ML-6-17	12 / 20 (24)	185 - 400	17	490   115   3
CY7350-000	OXSU-F5151-ML-7-17-DE06	12 / 20 (24)	500 - 630	17	500   135   3
CY7331-000	OXSU-F6131-ML-2-13-DE06	18 / 30 (36)	35 - 120	13	530   115   4
CF6262-005	OXSU-F6141-ML-5-13	18 / 30 (36)	150 - 300	13	550   135   4
CF6247-005	OXSU-F6141-ML-6-17	18 / 30 (36)	185 - 400	17	550   135   4
CF6261-011	OXSU-F6151-ML-7-17	18 / 30 (36)	500 - 630	17	570   135   4

Verkauf per Satz (= 3 Stück)

# 04 Anschlusssysteme

Geschirmte steckbare Kabelanschlüsse werden zum Anschluss von Mittelspannungskabeln an gas- oder vakuumisolierte Anlagen eingesetzt, wie z. B. Transformatoren oder Schaltanlagen. Sie ermöglichen eine sichere, berührungs- und teilentladungsfreie Verbindung und eignen sich insbesondere für den Einsatz in kompakten, gekapselten Systemen.

Die Anschlüsse sind ausgelegt für die Spannungsebenen:

- ⇒ 6 / 10 (12) kV
- ⇒ 12 / 20 (24) kV
- ⇒ 18 / 30 (36) kV

Sie sind für Kunststoffkabel mit einem Leiterquerschnitt bis 1000 mm<sup>2</sup> geeignet. Zudem sind die Steckeranschlüsse für folgende Außenkonusdurchführungen gemäß EN 50180 / EN 50181 genormt.

- ⇒ 250A – Typ A (Außenkonus)
- ⇒ 630 / 1250A – Typ C (Außenkonus)

---

**Die Koppelung mehrerer Stecker ist möglich, um z. B. Parallelanschlüsse oder Messfunktionen zu realisieren.**

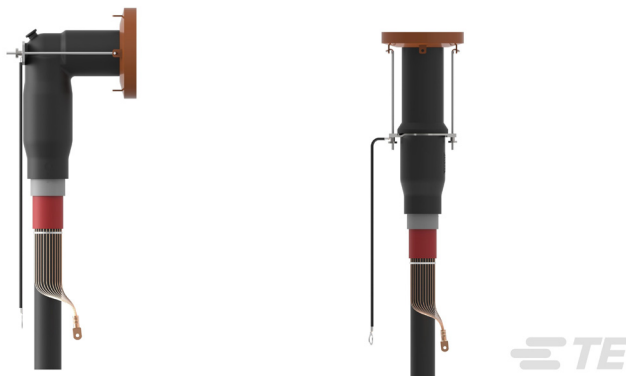
**Alle Systeme sind systemgeprüft nach CENELEC HD 629 und erfüllen höchste Anforderungen an Sicherheit, elektrische Festigkeit und Langzeitverhalten.**

---



# Geschirmte, steckbare Kabelanschlüsse mit Schraubkabelschuhen Typ A – 250 A

Geschirmte Kabelanschlüsse vom Typ RSES bzw. RSSS dienen zum Anschluss von geschirmten Einleiter-Kunststoffkabeln an Mittelspannungsbetriebsmittel (z.B. Transformatoren, Schaltanlagen, Motoren usw.) mit einer Nennspannung von bis zu 24 kV über 250A-Außenkonusdurchführungen (Typ „A“) gemäß EN 50180/EN 50181.



"Hersteller Art.-Nr."	Typbezeichnung	"Leiterquerschnitt in mm <sup>2</sup> " 6 / 10 (12) kV 12 / 20 (24) kV		Ausführung	"kapazitiver Testpunkt"	"Durchmesser über Leiterisolation (mm)"
EN3699-005	RSES-525B-E	95	25 - 95	Winkel	-	17,9 - 25,0
EN3700-005	RSES-525C-E	95 - 150	70 - 95	Winkel	-	17,9 - 25,0
EN3701-005	RSES-525D-E	-	70 - 150	Winkel	-	21,9 - 28,5
EN3697-005	RSES-VD-525A-E	16* - 70	16*	Winkel	ja	12,7 - 19,2
EN3696-005	RSES-VD-525B-E	95	25 - 95	Winkel	ja	17,9 - 25,0
EN3695-005	RSES-VD-525C-E	95 - 150	70 - 95	Winkel	ja	17,9 - 25,0
EN3694-005	RSES-VD-525D-E	-	70 - 150	Winkel	ja	21,9 - 28,5
EN3713-005	RSSS-525A-E	16* - 70	16*	Gerade	-	12,7 - 19,2
EN3712-005	RSSS-525B-E	95	25 - 95	Gerade	-	17,9 - 25,0
EN3711-005	RSSS-525C-E	95 - 150	70 - 95	Gerade	-	17,9 - 25,0
EN3710-005	RSSS-525D-E	-	70 - 150	Gerade	-	21,9 - 28,5
EN3714-005	RSSS-VD-525A-E	16* - 70	16*	Gerade	ja	12,7 - 19,2
EN3715-005	RSSS-VD-525B-E	95	25 - 95	Gerade	ja	17,9 - 25,0
EN3716-005	RSSS-VD-525C-E	95 - 150	70 - 95	Gerade	ja	17,9 - 25,0
EN3717-005	RSSS-VD-525D-E	-	70 - 150	Gerade	ja	21,9 - 28,5
EN8295-000	RSES-52MHS	Metallgehäuse für RSES Stecker				-
EN1883-011	RSXS-TRF01	Aufteil-Kit für 3-Leiter Kunststoffkabel				13,7 - 25,0

Ein "-VD" am Ende der Typ-Bezeichnung (RSES/RSSS) für Kabelsteckern mit kapazitivem Prüfkontakt (e.g. RSES-VD-525A)

Ein "-E" am Ende der Kit-Bezeichnung erweitert Lieferumfang um Schirmdraht-Erdungszubehör (e.g. RSES-525A-E)

Ein "-MH" am Ende der Typ-Bezeichnung (RSES) für Bestellung von Kabelsteckern mit Metallgehäuse (e.g. RSES-MH-525A) [nur für Kabelstecker ohne Prüfkontakt] verdichtet (RF)

\* Für Kl.1 (RE) Aluminium und Kl.5 (RF) Kupfer: 25mm<sup>2</sup>; für Kl.1 (RE) Kupfer: 10 mm<sup>2</sup>

\*\* Anwendungsbereich gilt für Leiter nach IEC 60228 Kl.1 (RE), Kl. 2 verdichtet (RM) und Kl.5 verdichtet (RF)

Verkauf per Satz (= 3 Stück)

## RSTI-58/-59/-68/-69 Geschirmte steckbare T-Stecker mit Schraubkabelschuh zum Anschluss von Einleiter-Kunststoffkabel

Geschirmte und leicht lösbare RSTI-58 Kabelanschlüsse sind für die Verbindung von ein- und dreiadrigen Kunststoffkabeln mit gasisolierten Mittelspannungsschaltanlagen und anderen Geräten ausgelegt, in denen Durchführungen (Typ „C“) für 630A bzw. 1250A als ertüchtigte Version bis  $U_m = 24 \text{ kV}$  gemäß EN 50181 zum Einsatz kommen.



Hersteller Art. Nr.	Typbezeichnung	Spannung in kV $U_o/U (U_m)$	Leiterquerschnitt [mm <sup>2</sup> ]	Ausführung	Durchmesser über Leiterisolation (mm)
CM0009-005	RSTI-5851	6 / 10 (12)	35 - 95	für Al- oder Cu-Leiter	12,7-23,4
CM0010-005	RSTI-5852	6 / 10 (12)	95 - 120	für Al- oder Cu-Leiter	12,7-23,4
CM0011-005	RSTI-5853	6 / 10 (12)	95 - 240	für Al- oder Cu-Leiter	17,0-32,6
CM0012-005	RSTI-5854	6 / 10 (12)	150 - 240	für Al- oder Cu-Leiter	21,3-34,6
CM0013-005	RSTI-5855	6 / 10 (12)	185 - 300	für Al- oder Cu-Leiter	21,3-34,6
CR6086-005	RSTI-3951	6 / 10 (12)	400	für Al- oder Cu-Leiter	28,9-36,4
CR6085-005	RSTI-3952	6 / 10 (12)	500	für Al- oder Cu-Leiter	28,9-36,4
CR6077-005	RSTI-3953	6 / 10 (12)	630	für Al- oder Cu-Leiter	34,0-45,4
CM0009-005	RSTI-5851	12 / 20 (24)	35 - 70	für Al- oder Cu-Leiter	12,7-23,4
CM0011-005	RSTI-5853	12 / 20 (24)	95 - 185	für Al- oder Cu-Leiter	17,0-32,6
CM0012-005	RSTI-5854	12 / 20 (24)	95 - 240	für Al- oder Cu-Leiter	21,3-34,6
CM0013-005	RSTI-5855	12 / 20 (24)	185 - 300	für Al- oder Cu-Leiter	21,3-34,6
CR6082-005	RSTI-5951	12 / 20 (24)	400	für Al- oder Cu-Leiter	34,0-45,4
CR6083-005	RSTI-5952	12 / 20 (24)	500	für Al- oder Cu-Leiter	34,0-45,5
CR6084-005	RSTI-5953	12 / 20 (24)	630	für Al- oder Cu-Leiter	39,1-59,0
CR6080-005	RSTI-5954	12 / 20 (24)	800	für Al- oder Cu-Leiter	39,1-59,0
EN1456-011	RSTI-5955	12 / 20 (24)	1000	für Al- oder Cu-Leiter	39,1-59,0
CR4949-005	RSTI-6851	18 / 30 (36)	35 - 95	für Al- oder Cu-Leiter	22,4-35,5
CR4990-005	RSTI-6852	18 / 30 (36)	95 - 150	für Al- oder Cu-Leiter	22,4-35,5
CR5011-005	RSTI-6853	18 / 30 (36)	120 - 240	für Al- oder Cu-Leiter	28,9-42,0
CR5012-005	RSTI-6855	18 / 30 (36)	185 - 300	für Al- oder Cu-Leiter	28,9-42,0
CR6079-005	RSTI-6951	18 / 30 (36)	400	für Al- oder Cu-Leiter	34,0-45,4
CR6078-005	RSTI-6952	18 / 30 (36)	500 - 630	für Al- oder Cu-Leiter	39,1-59,0
CR6087-005	RSTI-6953	18 / 30 (36)	800	für Al- oder Cu-Leiter	39,1-59,0
EK6276-005	RSTI-6954	18 / 30 (36)	1000	für Al- oder Cu-Leiter	39,1-59,0

Verkauf per Satz (= 3 Stück)

## RSTI-CC-58/-CC-68 Geschirmte steckbare Koppelstecker mit Schraubkabelschuh zum Anschluss von Einleiter-Kunststoffkabel

Geschirmte Koppelstecker werden mit dem rückwärtigen Ende des RSTI-Basisteckers verbunden. Die Koppelstecker RSTI-CC-58 sind in Verbindung mit dem Kabelanschluss RSTI für Durchführungen (Typ „C“) 630/1250A nach CENELEC HD506 S1, EN 50180 und EN 50181 ausgelegt.

Im Parallel-Anschluss können über diese Verbindung 1250A übertragen werden (Kabelquerschnitte beachten!)



Hersteller Art. Nr.	Typbezeichnung	Spannung in kV $U_o/U (U_m)$	Leiterquerschnitt [mm <sup>2</sup> ]	Ausführung	Durchmesser über Leiterisolation (mm)
CM0094-005	RSTI-CC-5851	6 / 10 (12)	35 - 95	für Al- oder Cu-Leiter	12,7-23,4
CM0096-005	RSTI-CC-5853	6 / 10 (12)	95 - 240	für Al- oder Cu-Leiter	17,0-32,6
CM0097-005	RSTI-CC-5854	6 / 10 (12)	150 - 240	für Al- oder Cu-Leiter	21,3-34,6
CM0099-005	RSTI-CC-5855	6 / 10 (12)	185 - 300	für Al- oder Cu-Leiter	21,3-34,6
CM0094-005	RSTI-CC-5851	12 / 20 (24)	35 - 70	für Al- oder Cu-Leiter	12,7-23,4
CM0096-005	RSTI-CC-5853	12 / 20 (24)	95 - 185	für Al- oder Cu-Leiter	17,0-32,6
CM0097-005	RSTI-CC-5854	12 / 20 (24)	95 - 240	für Al- oder Cu-Leiter	21,3-34,6
CM0099-005	RSTI-CC-5855	12 / 20 (24)	185 - 300	für Al- oder Cu-Leiter	21,3-34,6
CR7869-005	RSTI-CC-6851	18 / 30 (36)	35 - 95	für Al- oder Cu-Leiter	22,4-35,5
CR7867-005	RSTI-CC-6852	18 / 30 (36)	95 - 120	für Al- oder Cu-Leiter	22,4-35,5
CR7866-005	RSTI-CC-6853	18 / 30 (36)	120 - 240	für Al- oder Cu-Leiter	28,9-42,0
CR7868-005	RSTI-CC-6855	18 / 30 (36)	185 - 300	für Al- oder Cu-Leiter	28,9-42,0

Verkauf per Satz (= 3 Stück)

## RSTI-SA-58/-SA-68 Geschirmte schraubbare Metalloxid-Überspannungsableiter mit Schraubkabelschuh zum Anschluss von Einleiter-Kunststoffkabel

Die geschirmten ZnO-Überspannungsableiter werden als „T“-förmige Bauelemente in zwei Ausführungen angeboten. Eine Version ist zum direkten Anschluss an Außenkonus-Geräteanschlusssteile nach DIN EN 50181, Anschluss Typ „C“ geeignet. Die andere Version ist als Parallelanschluss an einen vorhandenen Schraub-„T“-Stecker des Typs RSTI vorgesehen.



Hersteller Art. Nr.	Typbezeichnung	Dauerspannung Uc (kV)	Ausführung
CN0923-000	RSTI-58SA0605	6 / 10 (12)	35 - 95
CN0915-000	RSTI-58SA1205	6 / 10 (12)	95 - 120
CN1002-000	RSTI-58SA2405	6 / 10 (12)	95 - 240
CN0930-000	RSTI-CC-58SA0605	6	Parallelanschluß
CN0916-000	RSTI-CC-58SA1205	12	Parallelanschluß
CN0998-000	RSTI-CC-58SA1805	18	Parallelanschluß
CN0998-000	RSTI-CC-58SA2405	24	Parallelanschluß
CS8930-000	RSTI-68SA1210	12	Einzelanschluß
CS8928-000	RSTI-68SA1810	18	Einzelanschluß
CS8925-000	RSTI-68SA2410	24	Einzelanschluß
CS8923-000	RSTI-68SA3010	30	Einzelanschluß
CS8921-000	RSTI-68SA3310	33	Einzelanschluß
CS8920-000	RSTI-68SA3610	36	Einzelanschluß
CS3113-000	RSTI-CC-68SA1210	12	Parallelanschluß
CS3111-000	RSTI-CC-68SA1810	18	Parallelanschluß
CH5751-000	RSTI-CC-68SA2110	21	Parallelanschluß
CS3114-000	RSTI-CC-68SA2410	24	Parallelanschluß
CS4193-000	RSTI-CC-68SA3010	30	Parallelanschluß
CS6927-000	RSTI-CC-68SA3310	33	Parallelanschluß
CS3036-000	RSTI-CC-68SA3610	36	Parallelanschluß
CS4194-000	RSTI-CC-68SA4110	41	Parallelanschluß

Verkauf per Satz (= 3 Stück)

# 05 Verbindungsmuffen

Mittelspannungsverbindungsmuffen werden eingesetzt, um Mittelspannungskabel sicher zu verbinden oder Abzweigungen von bestehenden Kabelsystemen zu realisieren. Sie gewährleisten eine dauerhafte elektrische, mechanische und feuchtigkeitsgeschützte Verbindung im Mittelspannungsnetz.

Die Muffen sind für folgende Spannungsebenen verfügbar:

- ⇒ 6 / 10 (12) kV
- ⇒ 12 / 20 (24) kV
- ⇒ 18 / 30 (36) kV

Sie eignen sich für eine Vielzahl von Kabeltypen (Al & Cu), darunter Kunststoffkabel (z. B. VPE-isoliert) sowie papierisolierte Gürtel- und Dreimantelkabel im Querschnittsbereich bis 1200 mm<sup>2</sup>.

- ⇒ Warmschrumpfverbindungsmuffen für Kunststoffkabel
- ⇒ Warmschrumpfübergangsmuffen von Papier- auf Kunststoffkabel (auf Anfrage)
- ⇒ Kaltschrumpfverbindungsmuffen für Kunststoffkabel (auf Anfrage)

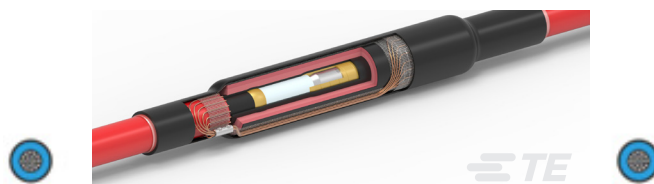
---

Die Lieferung erfolgt in der Regel als Komplettgarnitur, einschließlich Mehrbereichs-Schraubverbinder für eine einfache und sichere Installation ohne Spezialwerkzeug.

Alle Muffentypen sind systemgeprüft gemäß CENELEC HD 629 und erfüllen die internationalen Anforderungen an Betriebssicherheit und Lebensdauer im Mittelspannungsbereich.

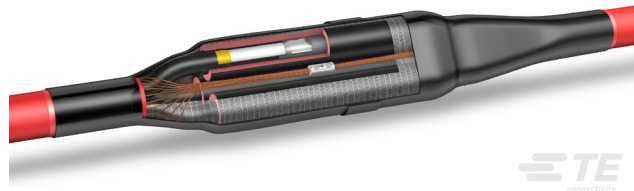
---

# Verbindungsmuffen für geschirmte Einleiter-Kunststoffkabel mit Schraubverbindern – U<sub>o</sub>/U (U<sub>m</sub>) 6/10 (12) kV bis 18/30 (36) kV



Hersteller Art. Nr.	Typbezeichnung	Spannung in kV U <sub>o</sub> /U (U <sub>m</sub> )	Leiterquerschnitt [mm <sup>2</sup> ]	L (VDE)	D (VDE)
407853-005	MXSU-3111	6 / 10 (12)	25 - 95	500	48
233200-005	MXSU-3121	6 / 10 (12)	70 - 150	520	50
691269-005	MXSU-3131	6 / 10 (12)	95 - 240	550	55
CA7108-005	MXSU-3132	6 / 10 (12)	150 - 300	570	60
463998-005	MXSU-3141	6 / 10 (12)	240 - 400	600	63
CA7354-005	MXSU-3151	6 / 10 (12)	500	650	68
CB9319-005	MXSU-3161	6 / 10 (12)	630	650	68
191081-005	MXSU-5111	12 / 20 (24)	25 - 95	550	52
C44894-005	MXSU-5121	12 / 20 (24)	50 - 150	550	55
743209-005	MXSU-5131	12 / 20 (24)	95 - 240	550	55
CA7110-005	MXSU-5132	12 / 20 (24)	150 - 300	630	64
140138-005	MXSU-5141	12 / 20 (24)	240 - 400	600	60
ES7074-000	SMOE-64851	12 / 20 (24)	400 - 630	900	78
CA7352-005	MXSU-5151	12 / 20 (24)	500	700	72
CB9318-005	MXSU-5161	12 / 20 (24)	630	650	77
CR6797-005	MXSU-5171	12 / 20 (24)	800	700	81
CS0450-005	MXSU-5181	12 / 20 (24)	1000	700	86
495780-005	MXSU-6111	18 / 30 (36)	35 - 95	650	67
A29218-005	MXSU-6121	18 / 30 (36)	70 - 150	650	69
124108-005	MXSU-6131	18 / 30 (36)	150 - 300	700	73
390610-005	MXSU-6141	18 / 30 (36)	240 - 400	750	78
D16648-005	MXSU-6151	18 / 30 (36)	500	800	82
CB9317-005	MXSU-6161	18 / 30 (36)	630	650	88
CS0650-005	MXSU-6171	18 / 30 (36)	800	750	93
CS0455-005	MXSU-6181	18 / 30 (36)	1000	750	99
ES1096-000	SMOE-64831	18 / 30 (36)	1200	1200	112

# Verbindungs-muffen für geschirmte Dreileiter-Kunststoffkabel mit Schraubverbindern – U<sub>o</sub>/U (U<sub>m</sub>) 6/10 (12) kV und 12/20 (24) kV



## Verbindung von Dreileiterkabel mit Dreileiterkabel



Hersteller Art. Nr.	Typbezeichnung	Spannung in kV U <sub>o</sub> /U (U <sub>m</sub> )	Leiterquerschnitt [mm <sup>2</sup> ]	L (VDE)	D (VDE)
016333-005	MXSU-3311	6 / 10 (12)	25 - 95	1000	80
CA6986-005	MXSU-3321	6 / 10 (12)	70 - 150	1100	90
857741-005	MXSU-3331	6 / 10 (12)	95 - 240	1300	110
427492-005	MXSU-3332	6 / 10 (12)	150 - 300	1400	120
613835-005	MXSU-5311	12 / 20 (24)	25 - 95	1000	85
CA7003-005	MXSU-5321	12 / 20 (24)	50 - 150	1100	95
448433-005	MXSU-5331	12 / 20 (24)	95 - 240	1300	115

## Verbindung von Dreileiterkabel mit Einleiterkabel



Hersteller Art. Nr.	Typbezeichnung	Spannung in kV U <sub>o</sub> /U (U <sub>m</sub> )	Leiterquerschnitt [mm <sup>2</sup> ]	L (VDE)	D (VDE)
016333-005	MXSU-3311 + SMOE...*	6 / 10 (12)	25 - 95	1000	80
CA6986-005	MXSU-3321 + SMOE...*	6 / 10 (12)	70 - 150	1100	90
857741-005	MXSU-3331 + SMOE...*	6 / 10 (12)	95 - 240	1300	110
427492-005	MXSU-3332 + SMOE...*	6 / 10 (12)	150 - 300	1400	120
613835-005	MXSU-5311 + SMOE...*	12 / 20 (24)	25 - 95	1000	85
CA7003-005	MXSU-5321 + SMOE...*	12 / 20 (24)	50 - 150	1100	95
448433-005	MXSU-5331 + SMOE...*	12 / 20 (24)	95 - 240	1300	115

\* Abdichtung zwischen den Einleiterkabeln

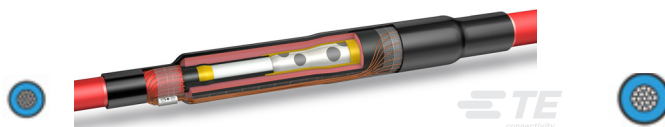
Zubehör (Abdichtklammern oder - stern) muss zwingend mitbestellt werden



Hersteller Art. Nr.	Typbezeichnung	
177427-000	SMOE-61914	zwei Abdichtklammern
403249-000	SMOE-61923	ein Abdichtstern

## Mehrbereichs-Verbindungsmuffen

für geschirmte Einleiter-Kunststoffkabel mit Schraubverbindern zur Abdeckung eines breiten Querschnittsbereichs für Aluminium- und Kupferleiter von 25 – 1000 mm<sup>2</sup> – U<sub>o</sub>/U (U<sub>m</sub>) 6/10 (12) kV bis 18/30 (36) kV



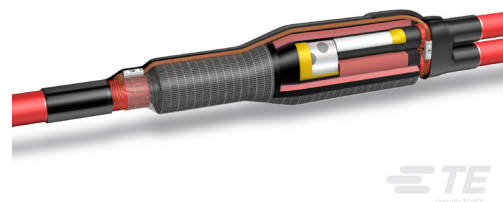
Hersteller Art. Nr.	Typbezeichnung	Spannung in kV U <sub>o</sub> /U (U <sub>m</sub> )	Leiterquerschnitt [mm <sup>2</sup> ]	L (VDE)	D (VDE)
CN7183-005	MXSU-3131-T2	6 / 10 (12)	25 - 95 / 95 - 240	500	48
CP5161-005	MXSU-3141-T4	6 / 10 (12)	95 - 240 / 240 - 400	520	50
CN1151-005	MXSU-3151-T6	6 / 10 (12)	185 - 400 / 500	550	55
CP3811-005	MXSU-3161-T6	6 / 10 (12)	185 - 400 / 630 *	570	60
CP5159-005	MXSU-3161-T7	6 / 10 (12)	500 / 630	650	68
CX9566-005	MXSU-3181-T8	6 / 10 (12)	630 / 1000 *	700	77
CP3812-005	MXSU-5131-T2	12 / 20 (24)	25 - 95 / 95 - 240	500	48
CP5162-005	MXSU-5141-T4	12 / 20 (24)	95 - 240 / 240 - 400	520	50
CP4226-005	MXSU-5151-T6	12 / 20 (24)	185 - 400 / 500	550	55
CP4815-005	MXSU-5161-T6	12 / 20 (24)	185 - 400 / 630 *	570	60
CP5164-005	MXSU-5161-T7	12 / 20 (24)	500 / 630	650	68
EK0631-000	MXSU-5171-T7-DE01	12 / 20 (24)	500 / 800 *	700	81
CU8691-005	MXSU-5171-T8	12 / 20 (24)	630 / 800	700	81
CX9566-005	MXSU-5181-T8	12 / 20 (24)	630 / 1000 *	700	86
ES9876-005	MXSU-5181-T9	12 / 20 (24)	800 / 1000		
CP5163-005	MXSU-6141-T4	18 / 30 (36)	95 - 240 / 240 - 400	520	50
CP5840-005	MXSU-6151-T6	18 / 30 (36)	185 - 400 / 500	550	55
CP5841-005	MXSU-6161-T6	18 / 30 (36)	185 - 400 / 630 *	570	60
CP4224-005	MXSU-6161-T7	18 / 30 (36)	500 / 630	650	68
ER3280-005	MXSU-6171-T7	18 / 30 (36)	500 / 800 *	800	95
CS4608-005	MXSU-6171-T8	18 / 30 (36)	630 / 800	750	93
CS4570-005	MXSU-6181-T8	18 / 30 (36)	630 / 1000 *	750	99
EM9673-000	MXSU-6181-T9	18 / 30 (36)	800 / 1000	900	99

\*Es gilt nur der angegebene Kabelquerschnittsbereich

## Abzweigmuffen

für geschirmte Einleiter-Kunststoffkabel mit Abzweig-Schraubverbinder – U<sub>o</sub>/U (U<sub>m</sub>) 6/10 (12) kV bis 12/20 (24) kV

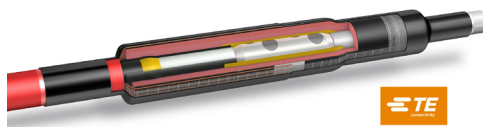
Hersteller Art. Nr.	Typbezeichnung	Spannung in kV U <sub>o</sub> /U (U <sub>m</sub> )	Leiterquerschnitt [mm <sup>2</sup> ]
CY8432-005	MXSB-12A/1XU-2XU	6 / 10 (12)	35 - 95
CX7295-005	MXSB-12B/1XU-2XU	6 / 10 (12)	70 - 185
CX7294-005	MXSB-12C/1XU-2XU	6 / 10 (12)	150 - 300
CY8433-005	MXSB-24A/1XU-2XU	12 / 20 (24)	35 - 95
CX7297-005	MXSB-24B/1XU-2XU	12 / 20 (24)	70 - 185
CX7296-005	MXSB-24C/1XU-2XU	12 / 20 (24)	150 - 300





## Spannungsfeste Endmuffen

für Einleiter-Kunststoffkabel mit Schraubverbinder –  $U_o/U (U_m)$   
6/10 (12) kV bis 18/30 (36) kV



Hersteller Art. Nr.	Typbezeichnung	Spannung in kV $U_o/U (U_m)$	Leiterquerschnitt [mm <sup>2</sup> ]
CH7225-005	MXSE-3131	6 / 10 (12)	95 - 240
CH7320-005	MXSE-3141	6 / 10 (12)	240 - 400
CH7319-005	MXSE-3151	6 / 10 (12)	500
CZ4551-005	MXSE-3161	6 / 10 (12)	630
CZ3484-005	MXSE-5121	12 / 20 (24)	35 - 150
CH7226-005	MXSE-5131	12 / 20 (24)	95 - 240
CH7452-005	MXSE-5141	12 / 20 (24)	240 - 400
CH7453-005	MXSE-5151	12 / 20 (24)	500
CV7486-005	MXSE-5161	12 / 20 (24)	630
BM6814-005	MXSE-6132	18 / 30 (36)	120 - 300
CV3142-005	MXSE-6151	18 / 30 (36)	500

## Universalmuffen für Ein- und Dreileiter-Kunststoffkabel und papierisolierte Gürtelkabel bis 10 kV mit Schraubverbindern

Die hier beschriebenen Muffen dienen zum Einsatz an ungeschirmten, rund- oder flachdrahtbewehrten, kunststoffisolierten 7,2 kV Dreileiterkabeln

Wie z. B. N(A)YFGY, bzw. zum Übergang auf geschirmte Ein- und Dreileiterkabel 10 kV. Oder z. B. N(A)2XS2Y oder N(A)2XSEY und papierisolierte Gürtelkabel 10 kV, wie z. B. N(A)KBA oder N(A)KY.

Hersteller Art. Nr.	Typbezeichnung	Spannung in kV $U_o/U (U_m)$	Leiterquerschnitt [mm <sup>2</sup> ]	L (VDE)	D (VDE)
CH7069-000	SMOE-64021	3,6 / 6 (7,2)	35 - 120	1300	95
CH7068-000	SMOE-64022	3,6 / 6 (7,2)	150 - 240	1500	115

# 06 Zubehör

## Einfach- und Dreifach-Kabelschellen

Die TE Connectivity Kabelschellen aus schwer entflammbarem, halogenfreiem V0-Polymermaterial bieten ein äußerst zuverlässiges Befestigungssystem für Kabel und Endverschlüsse in Nieder-, Mittel- und Hochspannungsanwendungen. Ihr kompaktes, stapelbares Design ist ideal für Installationen in engen Räumen.

### Kabelschelle Einfach CC

Hersteller Art. Nr.	Typbezeichnung	Länge / Tiefe	-/+ Kabel Ø	VPE
ER0001-000	Kabelschelle Einfach CC26-38	96/60 mm	27/42 mm	9 PC
ER0010-000	Kabelschelle Einfach CC38-50	114/60 mm	39/54 mm	15 PC
ER0018-000	Kabelschelle Einfach CC50-75	136/65 mm	51/79 mm	4 PC
ER0026-000	Kabelschelle Einfach CC75-100	164/70 mm	76/104 mm	3 PC
ER0033-000	Kabelschelle Einfach CC100-135	200/80 mm	101/139 mm	4 PC



TE

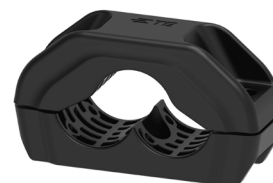
keine Schrauben vorhanden

### EPDM Formeinsatz Einfach CC je Schelle werden 2 Formeinsätze benötigt

EP8733-000	EPDM Formeinsatz Einzel INS 26-38 für CC26-38	26/38 mm	18 PC
EP8734-000	EPDM Formeinsatz Einzel INS 38-50 für CC38-50	38/50 mm	30 PC
EP8735-000	EPDM Formeinsatz Einzel INS 50-75 für CC50-75	50/75 mm	8 PC
EP8738-000	EPDM Formeinsatz Einzel INS 75-100 für CC75-100	75/100 mm	6 PC
EP8739-000	EPDM Formeinsatz Einzel INS 100-135 für CC100-135	100/135 mm	8 PC

### Kabelschelle Dreifach CCT

Hersteller Art. Nr.	Typbezeichnung	Länge / Tiefe	-/+ Kabel Ø	VPE
ER0070-000	Kabelschelle Dreifach CCT26-38	143/60 mm	27/42 mm	4 PC
ER0077-000	Kabelschelle Dreifach CCT38-50	173/60 mm	39/54 mm	4 PC
ER0082-000	Kabelschelle Dreifach CCT50-63	199/65 mm	54/67 mm	3 PC
ER0087-000	Kabelschelle Dreifach CCT63-75	223/65 mm	67/79 mm	2 PC



TE

keine Schrauben vorhanden

### EPDM Formeinsatz Dreifach CCT je Schelle werden 3 Formeinsätze benötigt

EP8733-000	EPDM Formeinsatz Einzel INS 26-38 für CCT26-38	26/38 mm	12 PC
EP8734-000	EPDM Formeinsatz Einzel INS 38-50 für CCT38-50	38/50 mm	12 PC
EP8736-000	EPDM Formeinsatz Einzel INS 50-63 für CCT50-63	50/63 mm	9 PC
EP8737-000	EPDM Formeinsatz Einzel INS 63-75 für CCT63-75	63/75 mm	6 PC

# Notizen

[illegible]

## Jetzt entdecken!

**Alle Informationen, Downloads und Produkte der  
KRÜGER-Werke GmbH - einfach QR-Code scannen.**



**Jederzeit, Überall, KRÜGER-Werke GmbH.**  
Der Partner der Verbindet.

## WIR BIETEN IHNEN

- Kurze Lieferzeiten
- Große Fachkompetenz
- Persönliche Beratung
- Mehr als 10.000 Produkte ab Lager verfügbar
- Versandkostenfrei ab 200,00€ innerhalb Deutschlands

**Wir freuen uns auf eine gute Zusammenarbeit und stehen Ihnen gern bei Fragen zur Verfügung.**



[verkauf@KRUEGER-Werke.de](mailto:verkauf@KRUEGER-Werke.de)



[www.krueger-werke.de](http://www.krueger-werke.de)



+ 49 351 - 799 02 - 300



+ 49 351 - 799 02 - 399

