

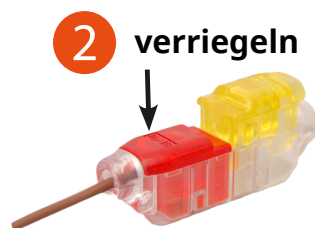
## CoolSplice Connector



### Ihre Highlights auf einen Blick

- Einfache Werks- oder Feldinstallation mit unabhängigem Druckknopfanschluss für die Linke und die Rechte Seite des Steckverbinders
- Kürzere Installationsdauer und kein vorheriges abisolieren mittels Schneidklemm-Technik
- Kürzere Installationsdauer dank eines einfachen Druckknopfanschlusses
- Möglichkeit einer wasserdichten Lösung mit einer Spleißverbindung mit IPX5-, IPX7- und IPX8-Einstufung (2 Stunden, 1 Meter unter Wasser)
- Anschluss von Massiv- und Litzendraht mit 22 AWG bis 12 AWG (0,34 mm<sup>2</sup> bis 4,0 mm<sup>2</sup>)

### Installation in 3 Schritten



Installationsanleitung  
des Herstellers

### Spezifikationen

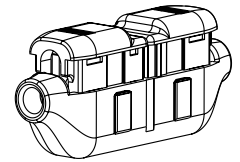
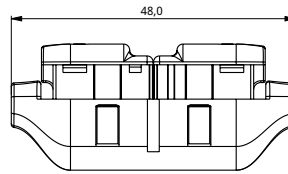
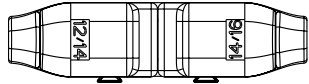
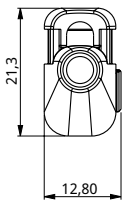
Zertifiziert nach IEC60988-2-3  
UL 486C Zeichen

### Technische Eigenschaften

Strom- und Spannungsstufen  
12 AWG (4,0mm<sup>2</sup>) Ader - 20 A max. bei 600 V  
14 AWG (2,5mm<sup>2</sup>) Ader - 15 A max. bei 600 V  
16 AWG (1,5mm<sup>2</sup>) Ader - 15 A max. bei 600 V  
18 AWG (0,75mm<sup>2</sup>) Ader - 10 A max. bei 600 V

### Mechanische Eigenschaften

- Umgebungstemperatur zwischen -40 ° C und 75 ° C
- Betriebstemperatur zwischen -40 ° C und 105 ° C
- geeignet für 18 AWG - 12 AWG (0,75 mm<sup>2</sup> - 4,0 mm<sup>2</sup>) Massivdraht o. Flexibler Leiter
- Schutzart IP20, IPX5, IPX7 und IPX8 (2 Stunden, 1 m unter Wasser)



Artikelbezeichnung	Gel gefüllt	Größe	Artikelnummer
CoolSplice Connector	ja	12-14 / 14-16 AWG 4,0-2,5 / 2,5-1,5mm <sup>2</sup>	8006267
CoolSplice Connector	nein	12-14 / 16-18 AWG 4,0-2,5 / 1,5-0,75mm <sup>2</sup>	8006265
CoolSplice Connector	ja	12-14 / 16-18 AWG 4,0-2,5 / 1,5-0,75mm <sup>2</sup>	8006268
CoolSplice Connector	nein	14-16 / 16-18 AWG 2,5-1,5 / 1,5-0,75mm <sup>2</sup>	8006266
CoolSplice Connector	ja	14-16 / 16-18 AWG 2,5-1,5 / 1,5-0,75mm <sup>2</sup>	8006881
CoolSplice Connector	ja	12-14 / 12-14 AWG 4,0-2,5mm <sup>2</sup> / 4,0-2,5mm <sup>2</sup>	8006842
CoolSplice Connector	ja	16-18 / 16-18 AWG 1,5-0,75mm <sup>2</sup> / 1,5-0,75mm <sup>2</sup>	8006841
CoolSplice Connector	nein	2x18 AWG / 2x18 AWG 0,75mm <sup>2</sup> / 0,75mm <sup>2</sup>	8006264
CoolSplice Connector	ja	2x 20-22AWG / 2x 20-22AWG 2x 0,34-0,52mm <sup>2</sup> / 2x0,34-0,52mm <sup>2</sup>	8005374
CoolSplice Sortimentbox KW			8006874
CoolSplice Starterbox KW			8006873

# KRÜGER<sup>E</sup> Werke GmbH

## Wir bieten Ihnen:

- ✓ kurze Lieferzeiten
- ✓ große Fachkompetenz
- ✓ persönliche Beratung
- ✓ mehr als 10.000 Produkte ab Lager verfügbar
- ✓ versandkostenfrei ab 100,00 € innerhalb Deutschlands



## Jederzeit, Überall, KRÜGER-Werke GmbH.

Wir freuen uns auf eine gute Zusammenarbeit und stehen Ihnen gern bei Fragen zur Verfügung.

## Ihr Kontakt für CoolSplice Connector

✉ [verkauf@KRUEGER-Werke.de](mailto:verkauf@KRUEGER-Werke.de)

www [www.krueger-werke.de](http://www.krueger-werke.de)

☎ + 49 351 - 799 02 - 300

☎ + 49 351 - 799 02 - 399

